



# ОБЛАДНАННЯ ДЛЯ ТВАРИННИЦТВА

**ТОВ «ЄВРО ДЕТАЛЬ» - виробниче підприємство, основними видами діяльності якого є виробництво станкового обладнання для свинокомплексів, стійлового обладнання для молочно-товарних ферм, систем напування і годування для свиней і великої рогатої худоби, інших комплектуючих для утримання тварин.**

- Продаж обладнання оптом і в роздріб
- Розробка проектів реконструкції тваринницьких приміщень
- Прорахунок необхідного обладнання
- Виїзд на об'єкти для замірів та консультацій
- Монтаж або шеф-монтаж виготовленого обладнання



## ПРИВ'ЯЗНЕ УТРИМАННЯ

В основі технології виробництва молока за умов прив'язного утримання лежить постійне перебування корів у приміщенні, де для кожної відведене місце – стійло, обладнане годівницею, напувалкою, зверху проходить вакуум-провід або ще й молокопровід. У господарствах України використовують дві типових технології прив'язного утримання: індивідуально-групове з доїнням корів на лінійних установках і роздільно-групове, з доїнням корів на групових установках.

До переваг прив'язної системи утримання корів слід віднести: легко організувати нормовану годівлю, виключається перевитрата кормів, здійснюється індивідуальний догляд та обслуговування фахівцями ветеринарної медицини та чіткий господарський і племінний облік, також відзначається і найбільш низька захворюваність корів. Тому з ветеринарних позицій цей спосіб найбільш прийнятний.

### Роздільник стійломісць

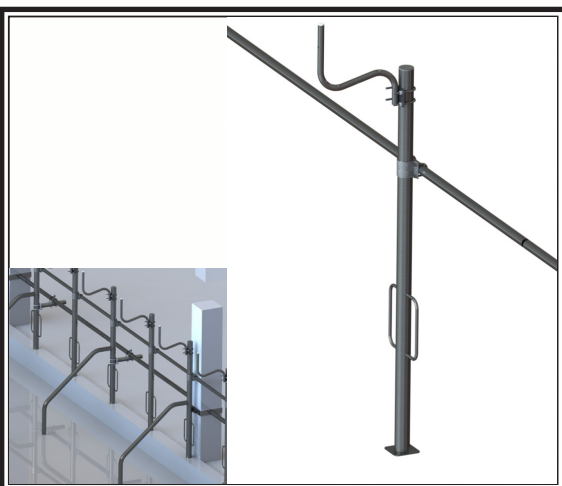
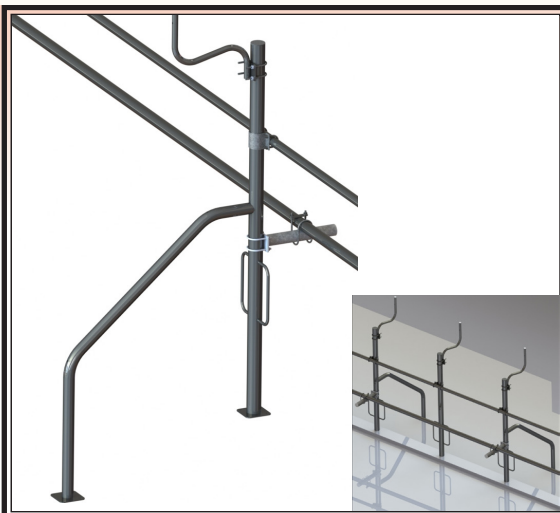
(стійка з роздільником, кріпленням молокопроводу, стяжною трубою і кронштейном для кріплення огороження кормового столу)

Елементи конструкції:

1. Стийка труба Д76х3,5мм з п'ятою 140х140мм товщиною 5мм.
2. Роздільувач труба Ду50 з п'ятою 140х140мм товщиною 5мм.
3. Скоба для прив'язі круг 16мм.

Елементи виготовлені із чорного металу з покриттям гарячим цинком.

Стийка висотою 2000мм і роздільувач бетонуються на глибину 300мм для забезпечення міцності конструкції.



### Стийка

(з кронштейном кріпленням молокопроводу і стяжною трубою)

Елементи конструкції:

1. Стийка труба Д76х3,5мм, довжина 2000мм.
2. П'ята 140х140мм товщиною 5мм.
3. Скоба для прив'язі круг 16мм.

Елементи виготовлені із чорного металу з покриттям гарячим цинком.

Стийка бетонується на глибину 300мм для забезпечення міцності конструкції.

### Огорожа кормового столу – регульований брус

Елементи конструкції:

1. Стийки – труба Д76 з регульованими по висоті кронштейнами, висота 1800мм.
2. Перекладина – труба Д60 (трубний прокат бм.п., монтується з допомогою трубних з'єднувачів)



## БЕЗПРИВ'ЯЗНЕ УТРИМАННЯ

Принцип безприв'язного утримання тварин полягає вільному вигулі при годівлі та відпочинку. На вигульно-кормовому майданчику є годівниці, автонапувалки та навіси для грудих кормів. При доїнні застосовують роздільно-груповий метод на доїльних майданчиках. При безприв'язному утриманні доцільно створювати певні групи корів, що дозволяє диференційовано годувати та утримувати тварин відповідно до зоотехнічних вимог.

Безприв'язно-боксова система утримання поєднує в собі окремі елементи прив'язного утримання: корови відпочивають у боксах – індивідуальних стійлах, їдять корм зайшовши у кормові напівбокси біля кормового столу або комбібокси (бокс суміщений з годівницею). Доїння корів відбувається у доїльному залі.

При безприв'язному утриманні корів значно скорочуються витрати праці на виробництво молока і м'яса завдяки ефективному використанню сучасних засобів механізації роздавання кормів, доїння та видалення гною.



### Роздільник стійломісць (бугель)

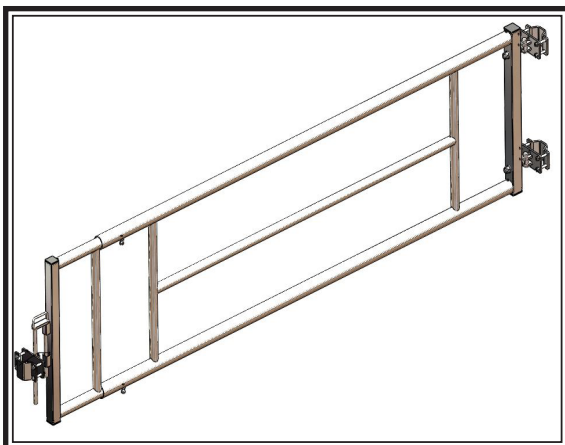
Елементи конструкції:

1. Труба Д60х3мм.
  2. Фіксатор грудної опори, пластина 5мм.
- Елементи виготовлені з чорного металу, покриття гарячий цинк.  
Габаритні розміри (Ш,В,Г): 1930х930х60  
При монтажі фіксуються трубами перев'язки.  
Розміщуються в один або два ряди.

### Стійка опорна з фланцем (для кріплення роздільників)

Елементи конструкції:

1. Труба Д76х3,5 мм (або інша, за запитом) висота 1700мм
  2. П'ята 140х140мм.
- Елементи виготовлені з чорного металу, покриття гарячий цинк.  
Бетонується у підлогу на 300мм для забезпечення міцності конструкції.



### Хвіртки телескопічні, озгородження скотопрогонів

Застосовуються на шляхах переміщення тварин до доїльного залу, на вигул, пасовище тощо. Основні властивості: міцність, надійність, простота експлуатації.

Стійки встановлюються під час заливання підлоги, хвіртки і огороження монтується без зварювання, за допомогою кріпильних елементів.

Конструкції виготовляються із чорного металу, покриття гарячий цинк.

## БЕЗПРИВ'ЯЗНЕ УТРИМАННЯ

### ВЛАСНА РОЗРОБКА: Роздільник стійломіць (бугель)

Дане обладнання призначене для облаштування боксів при використанні безприв'язної системи утримання ВРХ. Конструкція забезпечує більше свободи корові завдяки вільному простору спереду і рухомій надхолодній трубі, дозволяє легко вставати і лягати. Такі комфортні умови сприяють збільшенню часу відпочинку, що в свою чергу впливає на здоров'я і продуктивність корови - менше стресів, більше надоїв!



#### Елементи конструкції:

1. Стійка бугеля труба Д76, п'ята і фіксатор тримача надхолодної труби S=6мм
2. Розділювач труба Д60
3. Т-зажим 76x60
4. Тримач надхолодної труби S=6мм

Всі елементи виготовлені із чорного прокату, покриваються гарячим цинкуванням. Метизи цинк, для з'єднання всіх елементів.

Габаритні розміри (Ш,В,Г):

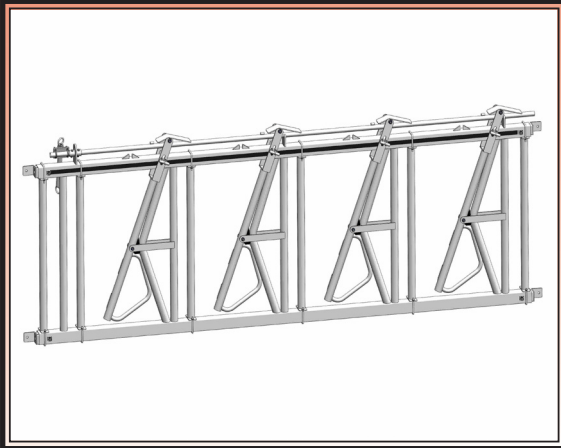
1953x1634x106

Розміщуються в один або два ряди.

## Огорожа кормового столу – регульований друс

Елементи конструкції:

1. Стійки – труба Д76 з регульованими по висоті кронштейнами, висота 1800мм.
  2. Перекладина – труба Д60 (трубний прокат б.п., монтується з допомогою трубних з'єднувачів).
- Стійки встановлюються під час заливання підлоги.



## Хедлок (секції до 9 місць) регульований або нерегульований

Елементи конструкції:

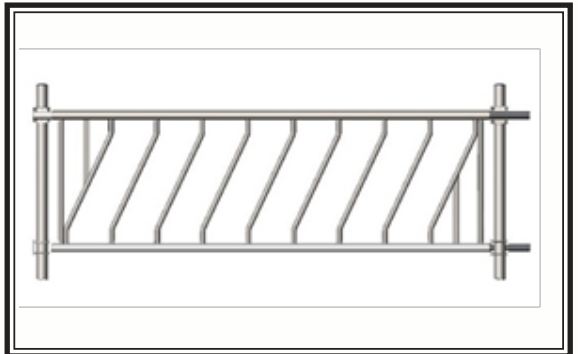
1. Рама хедлока (труба квадрат 50x50, Д42).
2. Блокувач (труби Д42, Д20, пластини 4мм, 6мм).
3. Труба поворотна Д25.
4. Стійка регульовальна (труба Д42), дозволяє змінювати ширину кормомісця.

Всі елементи виготовлено з чорного металу, покриття гарячий цинк.

## Огорожа кормового стола для телят – діагональна решітка

Елементи конструкції:

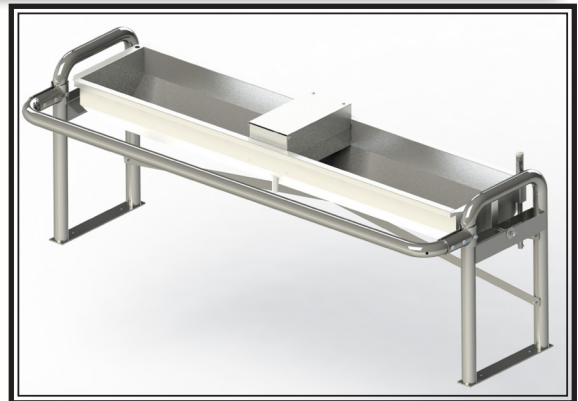
1. Стійки – труба Ду50.
  2. Перекладина – труба Д32 .
  3. Діагональ – труба Д25.
- Запобігає розкиданню кормів і заступанню на кормовий стіл за рахунок часткової фіксації голови тварини.



## СИСТЕМИ НАПУВАННЯ ВРХ

### Напувалка гурпова з харчової нержавіючої сталі (з підігрівом чи без)

- Міцна конструкція: ніжки і дуга труба Ду50мм.
- Завдяки поплавковому клапану рівень води підтримується на оптимальному рівні.
- Швидкість подачі води – 40л/хв.
- Можливість встановлення нагрівального тєну або використання проточного підігріву води.
- Зручна для корів, легко чиститься.



### Напувалка індивідуальна

Використовується для прив'язного утримання.  
Матеріал – чугун або пластик в асортименті.

## З'ЄДНУВАЧІ ТА КРІПЛЕННЯ

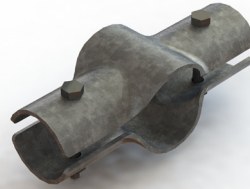
**Зажим 76x60**



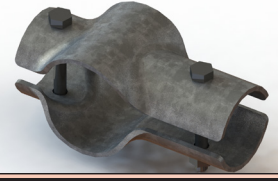
**Зажим  
подовжений**



**Зажим  
хрестовий**



**Зажим  
тавровий**



**Кронштейн  
регульований**



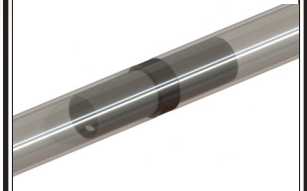
**Кронштейн  
молоко-  
проводу**



**Стяжка  
хрестова**



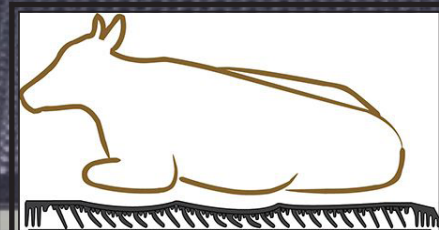
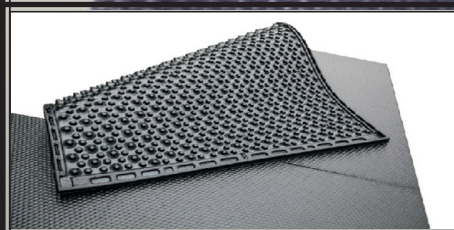
**З'єднувач  
трубний**



\*Кріпильні елементи наведені частково, дільш детально обраховується вид, тип і кількість при розробці проекту.

## ГУМОВЕ ПОКРИТТЯ

Використовуються для місць відпочинку, обладнання стійломісць та доїльних, переддоїльних приміщень. Виготовлені із вологостійкого матеріалу з неслизькою поверхнею. Як для прив'язного утримання, так і для безприв'язного.



## ДОЇЛЬНЕ ОБЛАДНАННЯ

Під замовлення обладнаємо і встановимо доїльні зали, молокопроводи відповідної потужності і комплектації (доїльне, вакуумне, промивне та холодильне обладнання).



Також пропонуємо асортимент доїльних апаратів Melasty, в залежності від кількості тварин і часу на доїння – з одним або двома бідонами, для доїння одної або двох корів одночасно.



### Комплектуючі для доїльного обладнання:

Підвісна частина



Колектор



Пульсатор



Дійкова гума в асортименті



Доїльні стакани



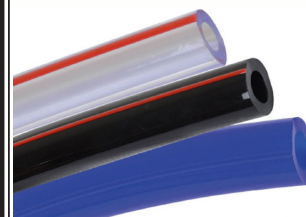
Вакуумна станція



Зажими, адаптери

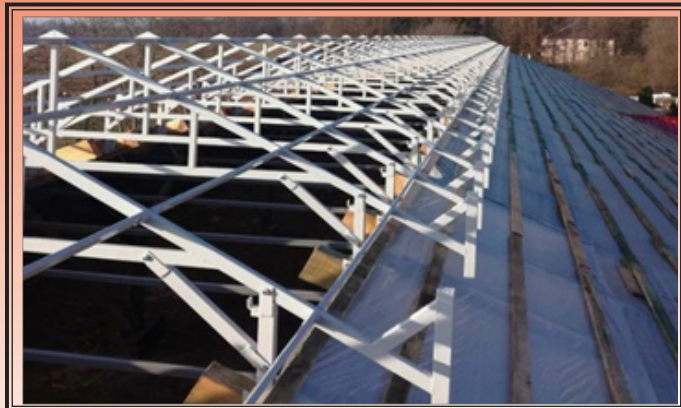
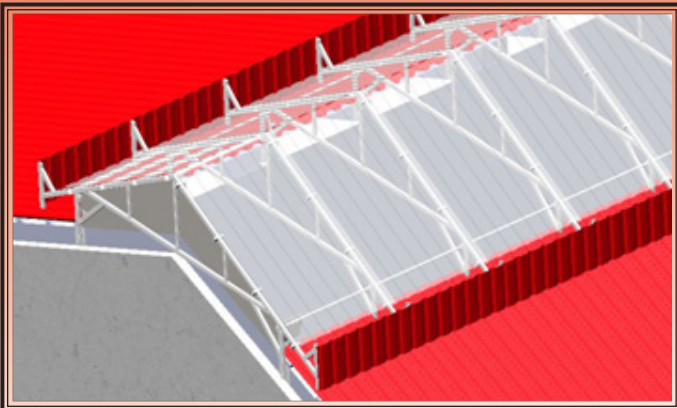


Шланги, труби



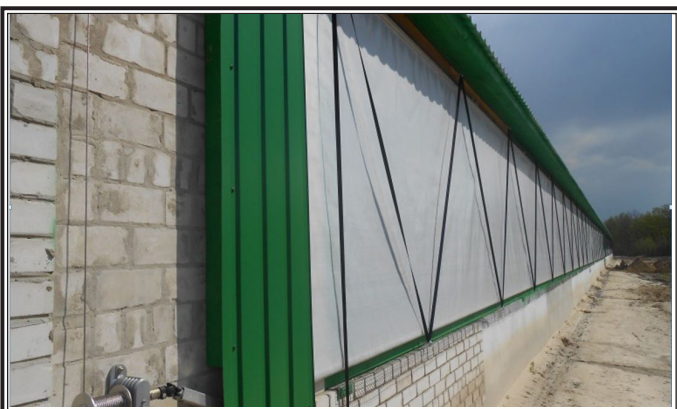
## ВЕНТИЛЯЦІЙНО-СВІТЛОВИЙ КОНЬОК

Нестача світла і свіжого повітря негативно впливає на здоров'я тварини, її апетит, і відповідно на якість і кількість надоїв. Тому необхідно забезпечити достатню освітленість і провітрюваність корівника. Це питання вирішується за допомогою вентиляційно-світлового конька – надійного і ефективного рішення для організації необхідного мікроклімату у приміщенні. Конструкція забезпечує рівномірне надходження повітря і достатній рівень освітлення.



## ВЕНТИЛЯЦІЙНІ ШТОРИ

Для захисту від несприятливих погодних умов (сильний вітер, дощ, сніг) та збереження позитивного теплового балансу у корівниках доцільно встановити вентиляційні штори. Матеріал, з якого виготовлена штора, стійкий до вологості, витирання, ультрафіолетових променів. Можливо використовувати разом із захисною сіткою, основними функціями якої є захист від вітру, пташок і подовжує строк експлуатації самих вентиляційних штор.



## ВЕНТИЛЯТОРИ У КОРІВНИК

Для підтримання високопродуктивності молочного стада окрім іншого, у приміщеннях корівника необхідно утворювати певні мікрокліматичні умови. Досягнути цього можна за допомогою влаштування примусової вентиляції, яка позбавляє приміщення надлишка вологості, покращує циркуляцію і розподіл повітря. Усе це забезпечує комфортні і здорові умови для стада, що сприяє максимальній молоковіддачі.



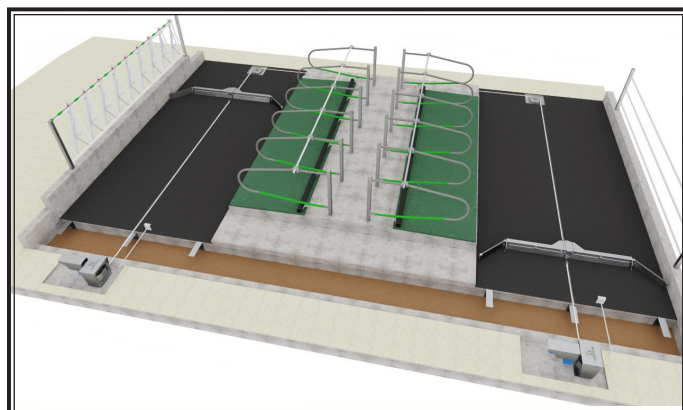
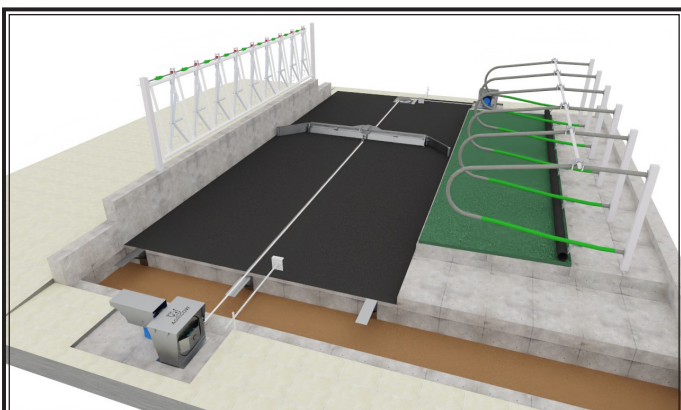


## СИСТЕМА ГНОЄВИДАЛЕННЯ – ДЕЛЬТА-СКРЕПЕР

Чистота гноєвих проходів впливає як на чистоту індивідуальних доків для тварин, так і на мікроклімат корівника в цілому. Забезпечити чистоту і сухість гноєвих проходів допомагає скреперна установка з тяговим сталевим канатом – найбільш практичне та ефективне рішення для очищення та покращення гігієни Вашого корівника. Таке обладнання безпечне для тварин та людей, які працюють а фермі, легко встановлюється – не потрібно додаткових будівельних робіт, обладнаний цифровим дисплеєм з комп'ютеризованим управлінням для програмування щоденного циклу роботи, низькі експлуатаційні витрати енергії, не потребує постійного кваліфікованого обслуговування, різні розміри – в залежності від рідності корівника і ширини гноєвих проходів.

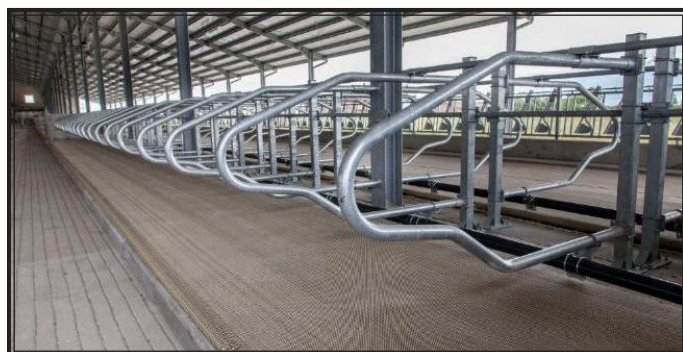


Це устаткування може використовуватися і в однорядному, і в кількарядному корівнику.



## МАТИ (КОВРИКИ) ДЛЯ СТІЙЛОМІСЦЬ

Значну частину доби корова проводить лежачи у стійлі, саме в цей час інтенсивно відбувається процес молокоутворення. Тому комфорт і гігієна стійла є необхідними умовами для отримання високих надойів. Забезпечити м'яккість, сухість і чистоту стійла дозволяють мати з еколатекса товщиною 5-7см із зносостійким водонепроникним верхнім шаром (чохлам).



## ВЕТЕРИНАРНІ ПРЕПАРАТИ та ЗАСОБИ ДОГЛЯДУ

Утримання і розведення тварин у промислових масштабах призводить до виникнення певних стрес-факторів, зниженню імунітету - природної резистентності до хвороб і патогенів. Тому для отримання здорового, продуктивного стада застосовується цілий ряд ветеринарних препаратів та широкий асортимент засобів ветеринарної медицини, обладнання і матеріалів для лікування, профілактики та догляду за тваринами.



### В АСОРТИМЕНТІ:

- антибіотики
- протизапальні засоби
- протипаразитарні препарати
- вітамінні комплекси
- залізовмісні препарати
- ветеринарний інструментарій
- засоби догляду за вим'ям
- засоби захисту від мух та боротьби із неприємними запахами в тваринницьких приміщеннях
- інвентар

